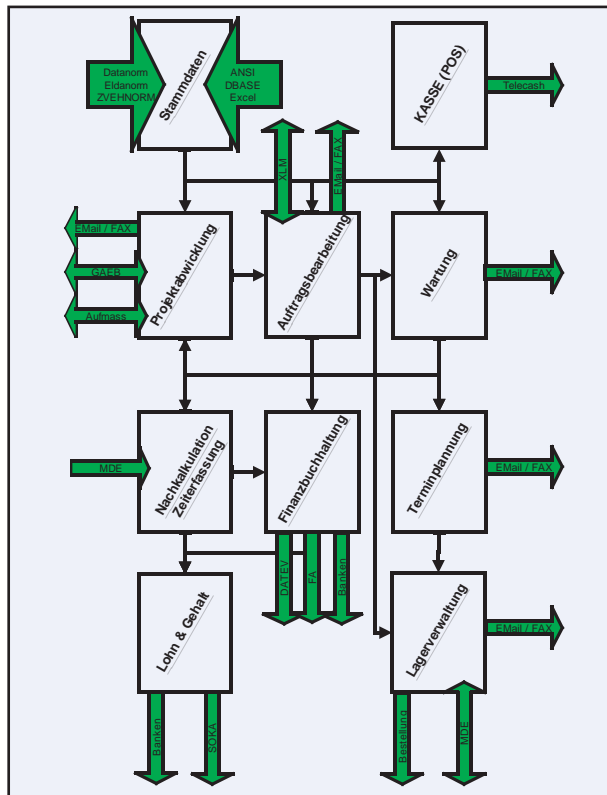


V6handwerk

...in time with your business



Module V6elektro

DICOM®-V6handwerk

wurde in enger Zusammenarbeit mit mittelständischen Unternehmen der Handwerkerbranchen entwickelt. So entstand eine Software mit folgenden Grundeigenschaften:

- + Klar gegliedertes Komplettsystem
- + Minimale Integrations- und Folgekosten
- + Beliebig viele Zusatzinformationen pro Artikel, Kunde, Lieferant im integrierten Informationsverwaltungssystem hinterlegbar
- + Konditionen pro Artikel, Kunde und Lieferant beliebig hinterlegbar
- + Projekte und Serviceleistungen in einem System
- + Arbeitszeiten nur einmal eingeben für Rechnung / Taglohn / Nachkalkulation/ Lohn & Gehaltsabrechnung
- + Artikeldaten über Textdateien, Excel, Datanorm und viele andere Schnittstellen einlesbar.
- + Einfache und übersichtliche Kalkulation auch von komplexeren Aufträgen

= **Der Leistungsplus für Ihr Unternehmen.**

Das Unternehmen

Die DICOM® GmbH ist ein mittelständisches Softwarehaus, das sich seit 1989 auf die Entwicklung kaufmännischer Software für das Handwerk spezialisiert.

In Ehrenkirchen - südlich von Freiburg im Breisgau - ist der Firmensitz. Dort befinden sich die Geschäftsbereiche Entwicklung, Vertrieb, und technischer Support.

Das DICOM®-Team besteht aus 20 Mitarbeitern, die Ihnen mit Fachkompetenz und Zuverlässigkeit zur Seite stehen.



DICOM® Hauptsitz in Ehrenkirchen

V6handwerk

DICOM®

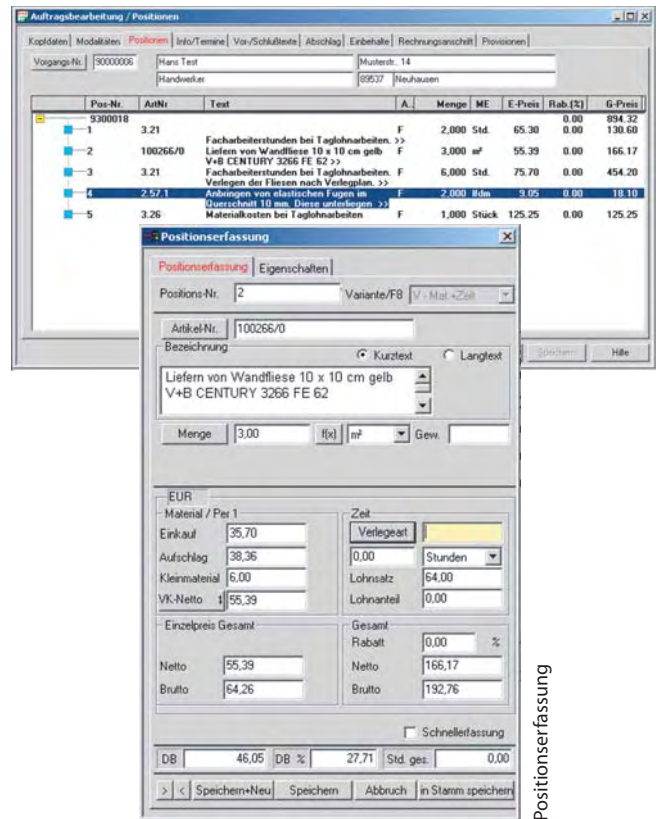
Dischinger Computer GmbH
Im Ebnat 6
79238 Ehrenkirchen

Telefon 07633 - 95 20 - 0
Fax 07633 - 95 20 - 90
E-Mail service@dicom-software.de
Internet www.dicom-software.de

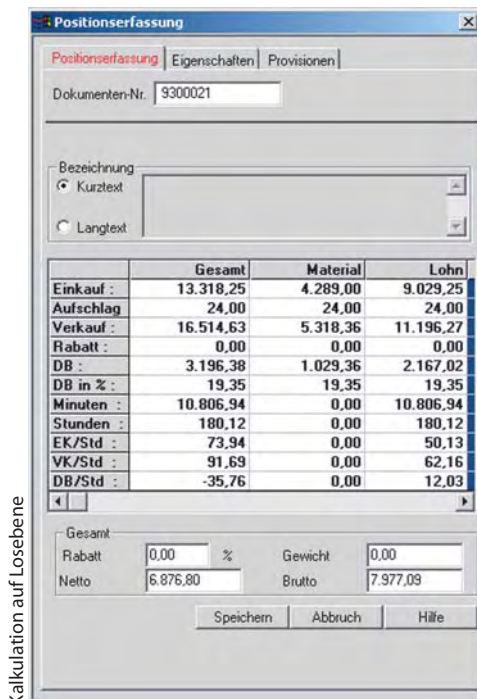
schnelle Abläufe ...gleich mit Druck

Durch vollintegrierte und optimierte Systeme werden die täglichen Abläufe in Rekordzeit erledigt.

- Ablaufoptimierte Erfassungsmaske mit Schnelleingabefunktion
- Fragmentarisch organisierte Suchfunktion
- Positionsergänzung durch "Copy and Paste"
- Kopieren ganzer Dokumente oder einzelner Positionen
- Drucken von Dokumentenstapeln wie Lieferschein, Laufzettel, Rechnung...
- Bedarfsermittlung direkt aus dem Auftrag
- Einfache und übersichtliche Struktur



Positionserfassung



Kalkulation auf Losebene

Kalkulation ...schnell im Detail

- Übernahme ihrer aktueller EK's und VK's aus dem Stammdaten
- Sämtliche Daten sind pro Auftrag anpassbar
- Grunddaten im Stamm bleiben bei auftragsbezogenen Änderungen unberührt
- Kalkulation auf allen Ebenen: Unterposition, Position, Titel, Los, Dokument
- Übersichtliche Anordnung der Daten
- Standardkalkulation hinterlegbar

Grosse Projekte

...na und

Die übersichtliche Lösung zur Abwicklung großer Projekte:

- Einfache Struktur mit Material und Zeit
- Daten-Import / Export über die GAEB-Schnittstelle
- Aufmasserstellung
- Erfassung der Taglohnarbeiten
- Erstellung von Baustellenlieferscheinen
- Druck der Materialbedarfslisten
- Berechnung von Abschlägen
- Ausgabe von Teilrechnungen
- Abschlagszahlungen werden in der Endrechnung berücksichtigt

Pos-Nr	Art/Nr	Text	Art	Menge	ME	E-Preis	G-Preis
101100						45263,03	
01		Zähler und Stromkreisverteilung	F			5133,03	
02		Leitungen und Verlegesysteme	F			14738,38	
03		Installationsgeräte	F			10281,51	
04		Sprechanlage	F			2156,05	
05		Leitrohrl. Telefonnetz	F			2109,56	
06		Breitband Antennenanlage	F			2723,84	
07		Potentialausgleich und Erdungen	F			966,72	
07.001	07.01.06	Pot. -Schleife 100mger HKL 309	F	2,000	STCK	32,54	65,08
07.002	07.01.08	Potentialausgleich-Verbindung zwischen >>	F	2,000	STCK	38,99	77,98
07.003	07.01.09	Überbrückung der Wasseruhr	F	6,000	STCK	28,05	168,30
		AB122205 BET ERDSCHELLE 950/2 1"	F	1,000	STCK	3,00	3,00
		SPANNBEREICH 33,7MM ZINK	F				
		AB122209 BET ERDSCHELLE 950/2 2"	F	1,000	STCK	4,84	4,84
		SPANNBEREICH 50,3MM ZINK	F				
		Z100182 NYA-Draht	F	2,250	m	0,92	2,07
		Z216005 HDV/R 16 grün-gelb	F	3,000	Stück	0,01	0,03
		Dübel S 5	F	3,000	STCK	0,03	0,09
		AB133529 BET SPRINTSCHRAUBE 4750 25x4,0	F	3,000	STCK	0,29	0,87
		AB130503 BET DRUCKSCHELLEN 3050 6-16	F	3,000	STCK	0,29	0,87
		11 Kalkulationsminute	F	25,547	Minuten	0,64	16,35
07.004	07.01.10	Pat.-Verbindung in den Böden	F	5,000	STCK	43,90	249,50
07.005	01.05.54	Mantelleitung NYM 1x 10,0 qmm mit Maueranschütz Cu 95 >>	F	36,000	Lfm	4,79	172,44
07.006	07.02.16	Bänderungschelle, Schellenkörper, Schrauben und Spanband aus >>	F	6,000	STCK	8,31	49,86
07.007	01.05.55	Mantelleitung NYM 1x 16,0 qmm mit Maueranschütz Cu 154 >>	F	26,000	Lfm	7,06	183,56
08		Anschlüsse baureife gelieferte Geräte	F			506,12	
09		Releurchunkörper Allgemeinbereich	F			3573,08	

Abbildung: Positionstreiter mit Stücklisten

Dokumentenverwaltung

...die Abläufe im Griff

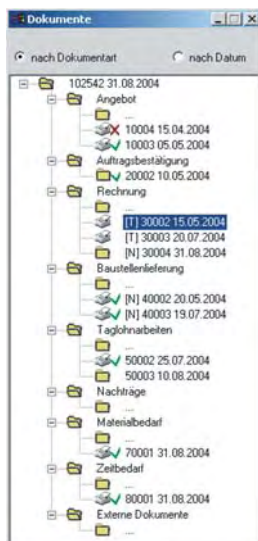


Abbildung: Teilfenster Dokumente

Direkter Überblick des Projektverlaufs:

- Dokumentenstatus als Symbol
- Kopieren ganzer Dokumente oder einzelner Positionen
- Freie Bearbeitung von kopierten Positionen oder Titeln

Schnelle Übersicht aller offenen Rechnungen und nicht gedruckten Lieferscheinen.

Informationsmanagement

...nichts geht verloren

- beliebige Anzahl von Kundeninformationen hinterlegbar
- jede Art von Dateien hinterlegbar
- Briefe, Fax und e-mail direkt mit Adressdaten aus dem Programm
- Schnittstelle zu Terminverwaltungsprogrammen wie MS-Outlook oder Tobit

Kurztext	Datum	Eintragsart	Infoart	Benutzer
Besprechung mit Architekt	13.10.2004	Info	Besprechung	Meister
Antragsannahme	02.10.2004	Info	Auftrag	Buchhaltung
Grundrissänderung	26.09.2004	Verknüpfung	Pläne	Allgemein
Auftragsbestätigung per Post an Kunden	20.09.2004	Dokument	Auftrag	Buchhaltung
Angebot erstellt	15.08.2004	Dokument	Angebot	Buchhaltung
Flächengrundriss	08.08.2004	Verknüpfung	Pläne	Allgemein
Kundengespräch mit Beratung	14.06.2004	Info	Allgemein	Verkaufsteam
Anfrage nach Messebesuch	16.04.2004	Info	Allgemein	Allgemein

Informations- und Terminverwaltung

Sauber und individuell ...der Druck in V6handwerk

- ➔ Arbeitsnachweis für Monteure mit Auflistung aller benötigten Ersatzteile und Leistungen.
- ➔ Bei Rechnungsstellung muß nur noch die Zeit erfasst werden.

Wir liefern Ihnen perfekte und vollständige Formulare und Listen vom Angebot über Materialbestellung und Baustellenlieferung bis zur Rechnung.

Sie selbst können unsere Standards sehr leicht an Ihre firmenspezifischen Gegebenheiten anpassen. So ist die Einbindung Ihres Firmenlogos eine selbstverständliche Funktion.

Das Programm zum Gestalten der Formulare und Listen ist im Lieferumfang enthalten.



Metallbau Groß
Schlosserei und Stahlbau

Teststrasse 1
22222 Testhausen
Tel. 07633-9520-0
Fax 07633-9520-90
E-Mail - info@groß-metall

Firma
Hans Test GmbH
Probestr. 1
79234 Probestadt

Datum: 28.04.2004
Kunden-Nr.: 10001
Angebots-Nr.: 10011
Vorgangs-Nr.: 100009
Seite 1

Angebot
Wir bedanken uns für Ihre Anfrage und bieten Ihnen wie folgt.

Pos-Nr	Menge	ME	Bezeichnung	E-Preis	G-Preis
001	4,50	lfm	GELÄNDER-STANDARD mit Rundstäben und Handlauf, Edelstahl	182,14	819,63
plan2			3+5+6		
plan5			2,4*3,8		
-			RUNDSTAHL-ST37- 8 mm		
plan2			3+5+6		
plan5			2,4*3,8		
-			Flachstahl ST37		
			5x25 mm		
plan2			3+5+6		
plan5			2,4*3,8		
-			Flachstahl-V2A-10X25		
Nettobetrag Gesamt				EUR	819,63
Mehrwertsteuer				16,00%	EUR 131,14
Bruttobetrag-Gesamt				EUR	950,77

Sanitär Klein

alles fürs Haus

Teststrasse 1
22222 Testhausen
Tel. 07633-9520-0
Fax 07633-9520-90
E-Mail - info@heinerle.de

Firma
Belzner & Co.KG
Geberstr.2
D 79111 Freiburg

Datum: 18.07.2004
Kunden-Nr.: 10001
Rechnungs-Nr.: 10031
Vorgangs-Nr.: 100019
Seite 1

Schlußrechnung

Wir bedanken uns für Ihren Auftrag und berechnen Ihnen wie folgt.

Kd-Auftrag-Nr.: Gestell kpl. mit Montage/Teil

Pos-Nr	Menge	ME	Bezeichnung	E-Preis	G-Preis
1	1,00	Stck	SYSTRON 2-22, 15-22 kW, Öl, LOGON M G1, ohne Pumpen BG	3 699,31	3 699,31
2	1,00	Stck	FWD Räumgerät als Fernbedieneinheit für alle LOGON M Heizungsreglern einsetzbar	238,66	238,66
3	1,00	Stck	Kombi Hebelkühleinrichtung mit Motor, Steuerung EKH 130V, D130 (Gruppe 3)	310,26	310,26
4	1,00	SATZ	Abgasleitung zum Anichluß des neuen Kessels an den Schornstein	101,43	101,43
5	1,00	SATZ	Heizungsleitungen zum Anschluß der neuen Geräte an das bestehende System	53,70	53,70
6	1,00	SATZ	Ölleitungen zum Anschluß des neuen Brenners an die Ölagerung	53,70	53,70
7	1,00	SATZ	Elektronmaterialien zum Anschluß der neuen Geräte	23,87	23,87
8	1,00	SATZ	Wärmedämmungen für die neuverlegten Rohrleitungen	59,67	59,67
9	1,00	SATZ	Formteile und Dichtmaterial	21,48	21,48
10	1,00		Fracht- und Transportkosten	45,76	45,76
11	1,00		Demontage der alten Anlage einschließlich Abtransport	238,66	238,66

Unsere Entwickler machen Ihre Visionen zur Realität. Sonderprogrammierungen und firmenspezifische Anpassungen werden von uns gerne für Sie verwirklicht.